

ACCEPTANT WORDEN



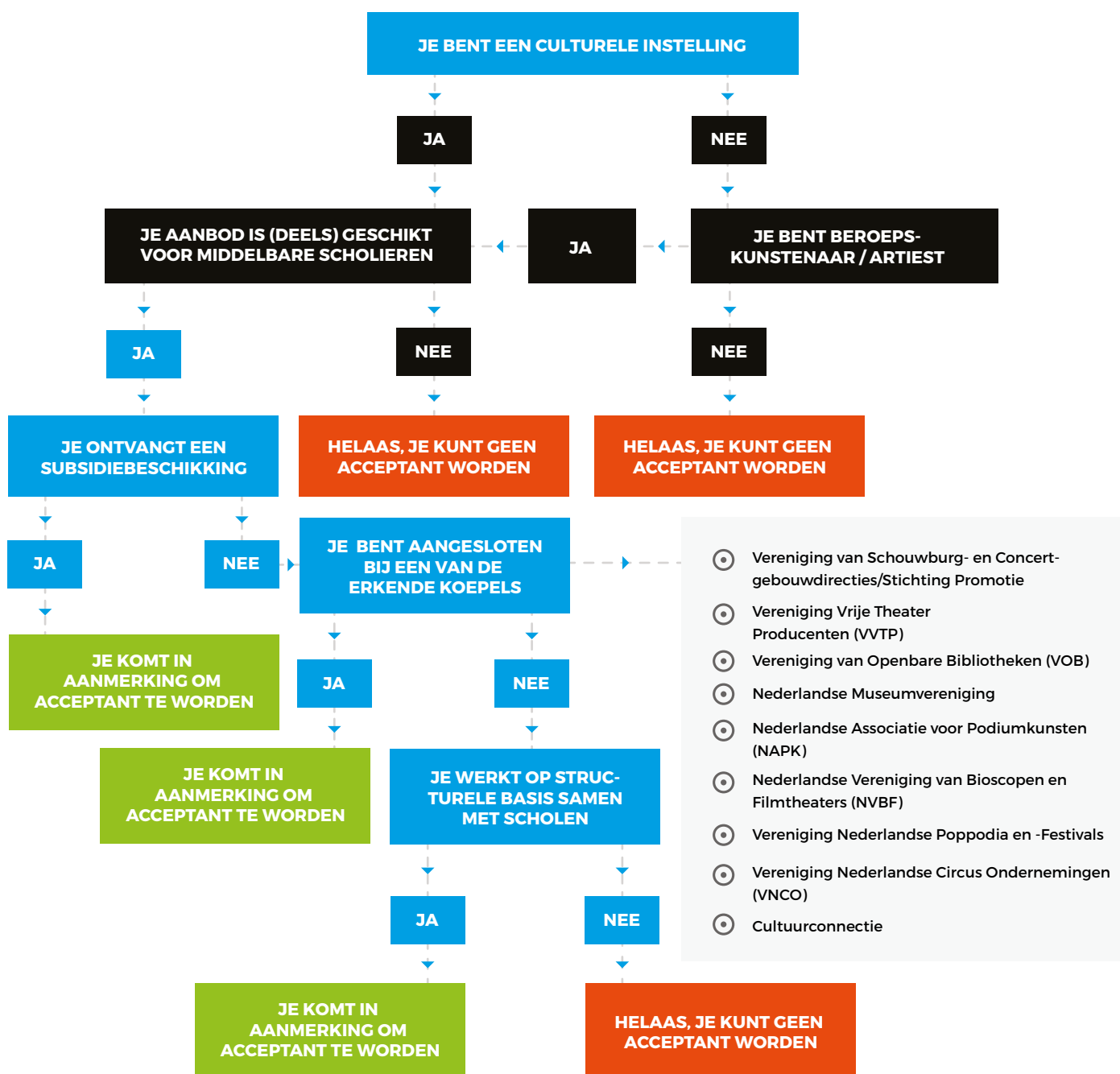
RICHTLIJNEN ACCEPTANT WORDEN

Om Cultuurkaart-acceptant te worden moet je aan een aantal criteria voldoen en instemmen met een bijdrage van 5% over elke Cultuurkaart-betaling.

Volg de stappen in het schema om te controleren of je jouw instelling kunt (her)aanmelden voor Cultuurkaart-jaar 2017-2018.

LET OP:

Dit schema geeft alleen aan of je in aanmerking komt voor aanmelding. Alle aanvragen worden individueel beoordeeld. Het is mogelijk dat je aanvraag afgewezen wordt.



BIJDRAGE CULTUURKAART

Acceptanten dragen over elke Cultuurkaart-betaling 5% af als bijdrage aan het Cultuurkaart-tegoed van scholen. Cultuurkaart-acceptanten vullen bij de weborder of de pinterminal het transactiebedrag in, waarna bij de uitbetaling op basis van dit bedrag 95% wordt uitgekeerd. Instellingen die zich willen aanmelden als Cultuurkaart-acceptant moeten instemmen met deze bijdrage van 5%.

ALLEEN CJP-KORTING GEVEN?

Wil je geen Cultuurkaart-acceptant worden, maar wel CJP-korting geven? Mail dan het aanbod en de CJP-korting naar anneke@cjp.nl. We zorgen ervoor dat je wordt opgenomen als kortingslocatie op de site.